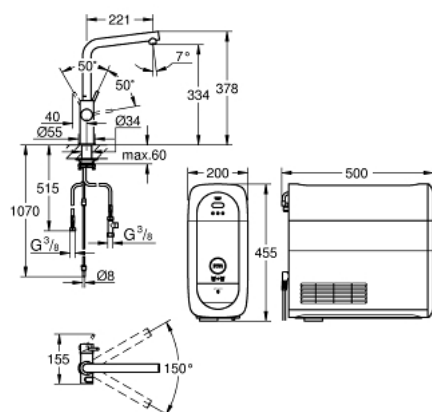


## 31 454 DC1 GROHE BLUE HOME L-UITLOOP STARTERKIT



### PRODUCTOMSCHRIJVING (1/2)

- Kleur: supersteel (RVS look)
- bestaat uit:
  - GROHE Blue Home keukenkraan met filterfunctie
  - L-uitloop
  - drukknoppen voor 3 soorten gefilterd en gekoeld water
  - plat, licht bruisend of bruisend water
- GROHE SilkMove 28 mm kardoes met keramische schijven
- draaibare buisuitloop
- zwenkbereik 150°
- aparte leidingen in de uitloop voor gefilterd en ongefilterd water
- flexibele aansluitslangen
- GROHE Blue Home koeler
- levert 3 liter gekoeld bruisend water per uur
- GROHE Blue koeler 230V, 180 Watt, 50 Hz
- geluidsniveau in stand-by 44 dB (A)
- beschermingsklasse IP 21
- CE-keurmerk
- het maken van een gat (voor ventilatie in de bodem van de keukenkast) is vereist
- software instellen en monitoren van filter- en CO<sub>2</sub>-capaciteit mogelijk via GROHE Watersystems app
- pushmeldingen bij een laag filter en CO<sub>2</sub>-capaciteit
- met Bluetooth 4.0\* en WIFI-interface voor draadloze datacommunicatie
- voor Apple\*\* en Android apparaten
- het Bluetooth-bereik (10 meter), is afhankelijk van gebruikte materialen en muren tussen zender en ontvanger
- GROHE Blue filter S-Size en filterkop met flexibele waterhardheid aanpassing voor gebieden met waterhardheid van meer dan 9 ° dKH



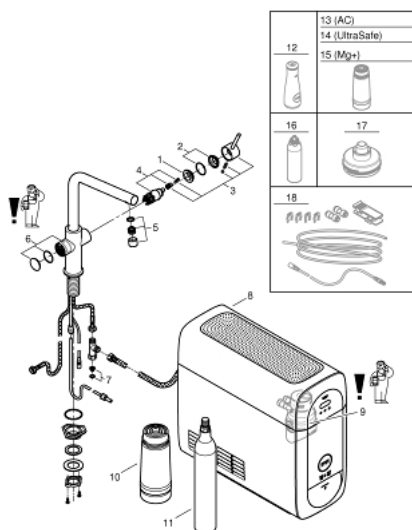
## 31 454 DC1 GROHE BLUE HOME L-UITLOOP STARTERKIT

### PRODUCTOMSCHRIJVING (2/2)

- voor gebieden met een waterhardheid onder 9 ° dKH, bestel actief koolstoffilter 40 547 001
- instelbaar voor GROHE Blue filter S-Size, M-Size, GROHE Blue actiefkoolfilter, GROHE Blue Ultrasafe filter en GROHE Blue magnesium+ filter
- GROHE Blue 425 g CO2 fles
- Systeemvereisten Apple iPhone met iOS 14.0 of hogerSysteemvereisting Android smartphone met Android 10.0 of hogerMobiele apparaten en GROHE watersystems APP\*\*\* zijn niet bij de levering inbegrepen en moeten apart worden besteld via een geautoriseerde Apple store/store/iTunes of Google Play store.\*het Bluetooth-woordmerk en logo zijn geregistreerde handelsmerken van Bluetooth SIG, INC, en elk gebruik van deze merken door Grohe AG is onder licentie. Andere handelsmerken en handelsnamen zijn van hun respectievelijke eigenaars.\*\* Apple,het Apple Logo, iPod, iPod Touch, iPhone en iTunes zijn handelsmerken van Apple Inc., in de VS en andere landen. Apple is niet verantwoordelijk voor de werking van dit apparaat of de naleving van de veiligheidsnormen en regelgeving.\*\*\*beschikbaar (gratis) via de Apple App Store of de Google Play Store.
- Dit product bevat een artikel dat is geclassificeerd als een gevaarlijke stof. Meer informatie vindt je in het veiligheidsinformatieblad. Je kunt de veiligheidsgegevens downloaden op: [www.grohe.com/safety-data-sheets/](http://www.grohe.com/safety-data-sheets/)



## 31 454 DC1 GROHE BLUE HOME L-UITLOOP STARTERKIT



### ONDERDELEN , april 2017 – now

- 1: Bevestigingsring (Bestel-nr 07419000)
- 2: Stofkap (Bestel-nr 46581DC0)
- 3: Greep (Bestel-nr 46957DC0)
- 4: Kardoes (Bestel-nr 46580000)
- 5: Mousseur (Bestel-nr 48194DC0)
- 6: Bedieningsunit (Bestel-nr 46958DC0)
- 7: Zeef (Bestel-nr 47576000)
- 8: Koeler (Bestel-nr 40711001)
- 9: Filterkop (Bestel-nr 48344000)
- 10: Filter S-Size (Bestel-nr 40404001)
- 11: Starter kit 425 g CO<sub>2</sub>-flessen (4 stuks) (Bestel-nr 40422000)
- 12: Karaf (Bestel-nr 40405000)\*
- 13: Active carbon filter (Bestel-nr 40547001)\*
- 14: UltraSafe filter (Bestel-nr 40575001)\*
- 15: Magnesiumfilter (Bestel-nr 40691001)\*
- 16: Reinigingsset (Bestel-nr 40434001)\*
- 17: adapter voor reinigingsset (Bestel-nr 40694000)\*
- 18: Verlengset (Bestel-nr 40843000)\*

\*Speciale accessoires