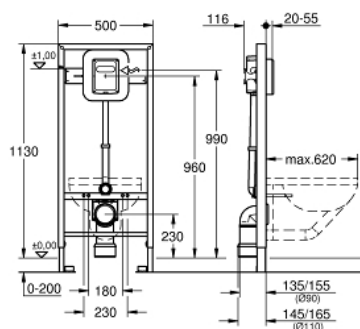
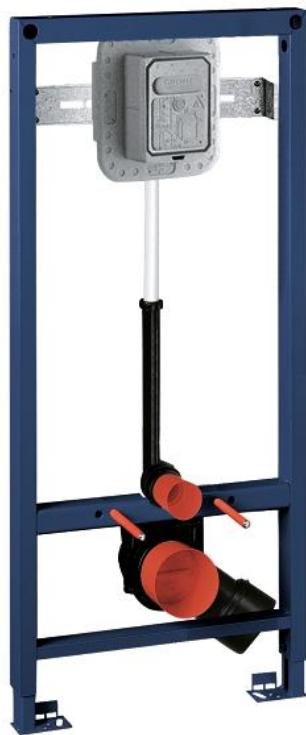


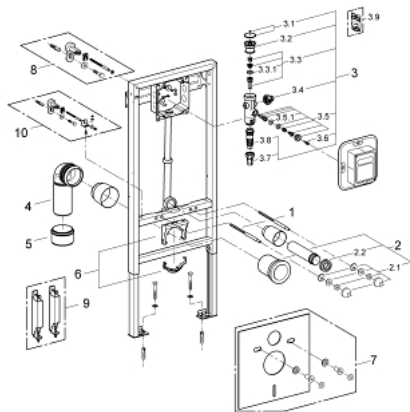
## 38 519 001 **RAPID SL WC ELEMENT MET DRUKSPOELER, 1,13 M INSTALLATIEHOOGTE**



### PRODUCTOMSCHRIJVING

- Kleur: chroom
- met WC drukspoeler 6 - 9 L
- voor hand- en elektronische bediening
- toepassing: voor wand- of systeemwandmontage
- gelakt stalen frame
- compleet voormonteerd
- met hoogteverstelling fixatie
- bevestigingsmateriaal
- TÜV keur
- 2 WC draadstangen
- afstand tussen draadeinden 180/230 mm
- indien afstand bevestigingsgaten van de WC tot aan de onderzijde van de WC minder dan 205 mm: advies gebruik 38779000 verticale traverse (optioneel)
- PP afvoerbocht Ø 90 mm
- in diepte verstelbaar
- PP verloop Ø 90/110 mm
- aan- en afvoergarnituur
- automatische spoeler
- instelbaar
- geluidsklasse I: onder 20 dBA
- 3/4"
- met stopkraan
- 6 - 9 L instelbaar
- doorspoelstuk
- instelbare volumestroom
- wandbevestigingsset 38 558 00M los verkrijgbaar

## 38 519 001 **RAPID SL WC ELEMENT MET DRUKSPOELER, 1,13 M INSTALLATIEHOOGTE**



### ONDERDELEN , september 2012 – now

- 1: Bouten (Bestel-nr 4276400M)
- 2: In- en uitlaatgarnituur (Bestel-nr 37311K00)
- 2.1: Bevestiging voor WC pot (Bestel-nr 43511SH0)
- 2.2: Verbindingsstuk (Bestel-nr 37119000)
- 3: WC-Drukspoeler (Bestel-nr 37153000)
- 3.1: Handwiel (Bestel-nr 43043000)
- 3.2: Kapje (Bestel-nr 43122000)
- 3.3: Zuiger (Bestel-nr 43451000)
- 3.3.1: Manchet (Bestel-nr 4376900M)
- 3.4: Afsluiter (Bestel-nr 43405000)
- 3.5: Veiligheidsventiel (Bestel-nr 43422000)
- 3.5.1: Membraan (Bestel-nr 4377300M)
- 3.6: Bedieningsstang (Bestel-nr 43067000)
- 3.7: Valpijpbevestiging (Bestel-nr 43326000)
- 3.8: Smoorstuk (Bestel-nr 43407000)
- 3.9: Dichtingsset (Bestel-nr 43012000)\*
- 4: Afvoerbocht Ø 90 mm (Bestel-nr 42327000)
- 5: Verloop 90/110 (Bestel-nr 42242000)
- 6: Afvoer bevestiging (Bestel-nr 42243000)
- 7: Geluiddempingsset (Bestel-nr 37131000)\*
- 8: Wandbevestigingsset (Bestel-nr 3855800M)\*
- 9: Traverse (Bestel-nr 38779000)\*
- 10: Wandbeugels, flexibele plaatsing (Bestel-nr 38733000)\*

\*Speciale accessoires