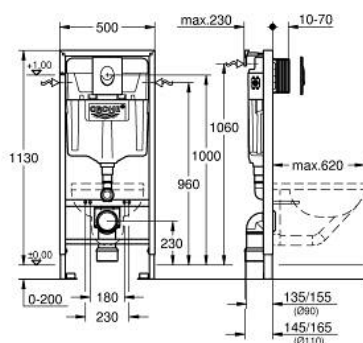


38 722 001 **RAPID SL WC ELEMENT, 1,13 M INSTALLATIEHOOGTE**

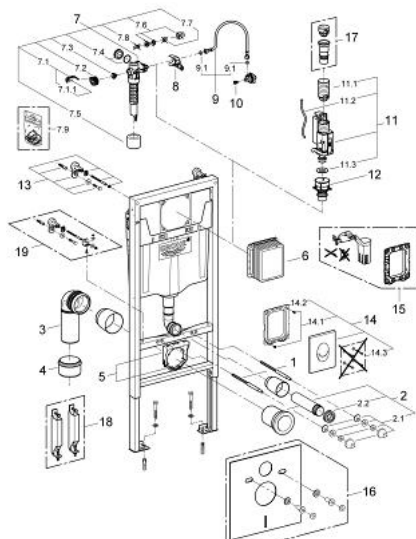


PRODUCTOMSCHRIJVING

- Kleur: alpine wit
- Met GD-2 reservoir, 6 - 9 L
- bestaat uit:
- Rapid SL WC element (38 528 001)
- Skate Air bedieningsplaat, alpine wit, verticale installatie (38 505 sh0)
- wandbevestigingsset (38 558 00M)



38 722 001 **RAPID SL WC ELEMENT, 1,13 M INSTALLATIEHOOGTE**



ONDERDELEN , oktober 2012 – now

- 1: Bouten (Bestel-nr 4276400M)
- 2: In- en uitlaatgarnituur (Bestel-nr 37311K00)
- 2.1: Bevestiging voor WC pot (Bestel-nr 43511SH0)
- 2.2: Verbindingsstuk (Bestel-nr 37119000)
- 3: Afvoerbocht Ø 90 mm (Bestel-nr 42327000)
- 4: Verloop 90/110 (Bestel-nr 42242000)
- 5: Afvoer bevestiging (Bestel-nr 42243000)
- 6: Inspectieschacht (Bestel-nr 66791000)
- 7: Vlotterkraan (Bestel-nr 37095000)
- 7.1: Greep (Bestel-nr 43734000)
- 7.1.1: Dichting (Bestel-nr 4377000M)
- 7.2: Klepdeksel (Bestel-nr 43536000)
- 7.3: Membraan (Bestel-nr 4375800M)
- 7.4: Schroefkap (Bestel-nr 43735000)
- 7.5: Drijver vlotterkraan, 5 stuks (Bestel-nr 4379100M)
- 7.6: Dichtingsset (Bestel-nr 43722000)*
- 8: Houder vlotterkraan (Bestel-nr 42246000)
- 9: Aansluitslang (Bestel-nr 42233000)
- 9.1: O-Ring (Bestel-nr 0319100M)
- 10: Bovendeel (Bestel-nr 42385000)
- 11: Bodemklep met overloop (Bestel-nr 42320000)
- 11.1: Verlenging overloop buis (Bestel-nr 42313000)
- 11.2: Slang voor drukplaat (Bestel-nr 42319000)
- 11.3: Dichting (Bestel-nr 42310000)
- 12: Bodemklep zitting (Bestel-nr 42315000)
- 13: Wandbevestigingsset (Bestel-nr 3855800M)
- 14: Bedieningsplaat (Bestel-nr 38505SH0)
- 14.1: Borgschroef (Bestel-nr 6636200M)
- 14.2: Montageframe (Bestel-nr 43207000)
- 14.3: Bevestigingsset (Bestel-nr 4308500M)*
- 14.4: Bevestigingsset (Bestel-nr 4215800M)*
- 15: Eco ombouwset (Bestel-nr 38796000)*
- 16: Geluiddempingsset (Bestel-nr 37131000)*
- 17: 4,5 l adapter voor GD2 reservoir (Bestel-nr 42333000)*
- 18: Traverse (Bestel-nr 38779000)*
- 19: Wandbeugels, flexibele plaatsing (Bestel-nr 38733000)*

*Speciale accessoires