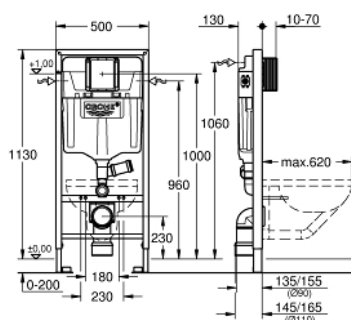


## 39 002 000 **RAPID SL WC ELEMENT, 1,13 M INSTALLATIEHOOGTE, AANSLUITING EXTERNE GEURAFZUIGING**



### PRODUCTOMSCHRIJVING (1/2)

- Met GD-2 reservoir, 6 - 9 L
- spoelpijp met aansluiting voor externe geurafzuiging
- toepassing: voor wand- of systeemwandmontage
- gecoate stalen frame, zelfdragend
- met vaste aansluitingen
- met hoogteverstelling fixatie
- bevestigingsmateriaal
- TÜV keur
- 2 WC draadstangen
- keramiek montage
- indien afstand bevestigingsgaten van de WC tot aan de onderzijde van de WC minder dan 205 mm: advies gebruik 38779000 verticale traverse (optioneel)
- afstand tussen draadeinden 180/230 mm
- PP afvoerbocht Ø 90 mm
- in diepte verstelbaar
- PP verloop Ø 90/110 mm
- aan- en afvoergarnituur
- GD-2 reservoir, 6 - 9 L, bevat onderstaande eigenschappen
- af fabriek ingesteld op 6 L en 3 L



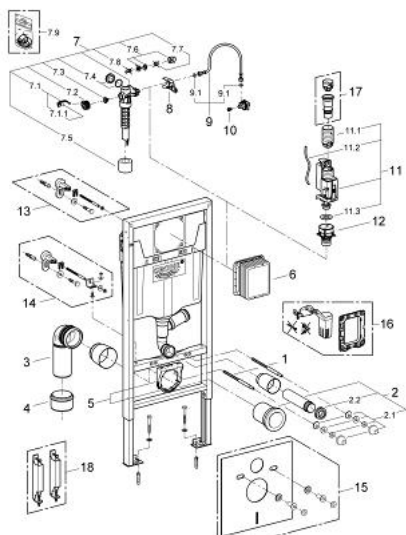
- spoelpijp met 50mm aansluiting voor geurafzuiging
- pneumatische spoelprincipe met 3 functies; grote spoeling, kleine spoeling en spoelonderbreking
- wateraansluiting links, rechts, achter of boven
- geluidsklasse I: onder 20 dBA
- geïsoleerd tegen condenswater
- wateraansluiting 1/2" met geïntegreerde hoekstopkraan, slang handmatig monteerbaar

## 39 002 000 **RAPID SL WC ELEMENT, 1,13 M INSTALLATIEHOOGTE, AANSLUITING EXTERNE GEURAFZUIGING**

### **PRODUCTOMSCHRIJVING** (2/2)

- geen gereedschap nodig voor de installatie van de inspectie schacht incl. beschermingskap tijdens de bouwfase
- voor verticaal en horizontaal gebruik
- wandbevestigingsset 38 558 00M los verkrijgbaar
- montage schacht 40 949 000 voor kleine bedieningsplaten (niet inbegrepen)

## 39 002 000 **RAPID SL WC ELEMENT, 1,13 M INSTALLATIEHOOGTE, AANSLUITING EXTERNE GEURAFZUIGING**



### ONDERDELEN , november 2012 – now

- 1: Bouten (Bestel-nr 4276400M)
- 2: In- en uitlaatgarnituur (Bestel-nr 37311K00)
- 2.1: Bevestiging voor WC pot (Bestel-nr 43511SH0)
- 2.2: Verbindingsstuk (Bestel-nr 37119000)
- 3: Afvoerbocht Ø 90 mm (Bestel-nr 42327000)
- 4: Verloop 90/110 (Bestel-nr 42242000)
- 5: Afvoer bevestiging (Bestel-nr 42243000)
- 6: Inspectieschacht (Bestel-nr 66791000)
- 7: Vlotterkraan (Bestel-nr 37095000)
- 7.1: Greep (Bestel-nr 43734000)
- 7.1.1: Dichting (Bestel-nr 4377000M)
- 7.2: Klepdeksel (Bestel-nr 43536000)
- 7.3: Membraan (Bestel-nr 4375800M)
- 7.4: Schroefkap (Bestel-nr 43735000)
- 7.5: Drijver vlotterkraan, 5 stuks (Bestel-nr 4379100M)
- 7.6: Dichtingsset (Bestel-nr 43722000)\*
- 8: Houder vlotterkraan (Bestel-nr 42246000)
- 9: Aansluitslang (Bestel-nr 42233000)
- 9.1: O-Ring (Bestel-nr 0319100M)
- 10: Bovendeel (Bestel-nr 42385000)
- 11: Bodemklep met overloop (Bestel-nr 42320000)
- 11.1: Verlenging overloop buis (Bestel-nr 42313000)
- 11.2: Slang voor drukplaat (Bestel-nr 42319000)
- 11.3: Dichting (Bestel-nr 42310000)
- 12: Bodemklep zitting (Bestel-nr 42315000)
- 13: Wandbevestigingsset (Bestel-nr 3855800M)\*
- 14: Wandbeugels, flexibele plaatsing (Bestel-nr 38733000)\*
- 15: Geluiddempingsset (Bestel-nr 37131000)\*
- 16: Eco ombouwset (Bestel-nr 38796000)\*
- 17: 4,5 l adapter voor GD2 reservoir (Bestel-nr 42333000)\*
- 18: Traverse (Bestel-nr 38779000)\*

\*Speciale accessoires