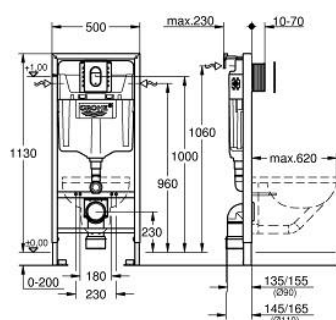


39 503 000 **RAPID SL WC ELEMENT, 1,13 M INSTALLATIEHOOGTE**

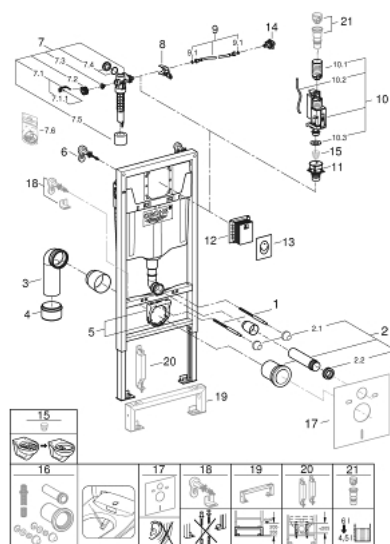


PRODUCTOMSCHRIJVING

- Kleur: chroom
- Met GD-2 reservoir, 6 - 9 L
- bestaat uit:
 - Rapid SL WC element (38 528 001)
 - Skate Air S bedieningsplaat, chroom, verticale installatie (37 965 000)
 - wandbevestigingsset (38 558 00M)



39 503 000 **RAPID SL WC ELEMENT, 1,13 M INSTALLATIEHOOGTE**



ONDERDELEN , april 2017 – now

- 1: Bouten (Bestel-nr 4276400M)
- 2: In- en uitlaatgarnituur (Bestel-nr 37311K00)
- 2.1: Bevestiging voor WC pot (Bestel-nr 43511SH0)
- 2.2: Verbindingsstuk (Bestel-nr 37119000)
- 3: Afvoerbocht Ø 90 mm (Bestel-nr 42327000)
- 4: Verloop 90/110 (Bestel-nr 42242000)
- 5: Afvoer bevestiging (Bestel-nr 42243000)
- 6: Wandbevestigingsset (Bestel-nr 3855800M)
- 7: Vlotterkraan (Bestel-nr 37095000)
- 7.1: Greep (Bestel-nr 43734000)
- 7.1.1: Dichting (Bestel-nr 4377000M)
- 7.2: Klepdeksel (Bestel-nr 43536000)
- 7.3: Membraan (Bestel-nr 4375800M)
- 7.4: Schroefkap (Bestel-nr 43735000)
- 7.5: Drijver vlotterkraan, 5 stuks (Bestel-nr 4379100M)
- 7.6: Dichtingsset (Bestel-nr 43722000)*
- 8: Houder vlotterkraan (Bestel-nr 42246000)
- 9: Aansluitslang (Bestel-nr 42233000)
- 9.1: O-Ring (Bestel-nr 0319100M)
- 10: Bodemklep met overloop (Bestel-nr 42320000)
- 10.1: Verlenging overloop buis (Bestel-nr 42313000)
- 10.2: Slang voor drukplaat (Bestel-nr 42319000)
- 10.3: Dichting (Bestel-nr 42310000)
- 11: Bodemkorf (Bestel-nr 42599000)
- 12: Revisieschacht voor kleine bedieningsplaten (Bestel-nr 40911000)
- 13: Bedieningsplaat (Bestel-nr 37965000)
- 14: wateraansluiting (Bestel-nr 48561000)
- 15: Doorstroombegrenzer (Bestel-nr 42300000)*
- 16: Ombouwset Rapid-SL tbv Douche-WC (Bestel-nr 40899000)*
- 17: Geluiddempingsset (Bestel-nr 37131000)*
- 18: Wandbeugels, flexibele plaatsing (Bestel-nr 38733000)*
- 19: Verlengset (Bestel-nr 38629000)*
- 20: Traverse (Bestel-nr 38779000)*
- 21: 4,5 l adapter voor GD2 reservoir (Bestel-nr 42333000)*

*Speciale accessoires