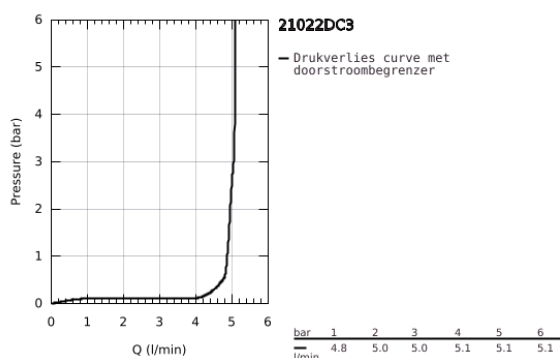
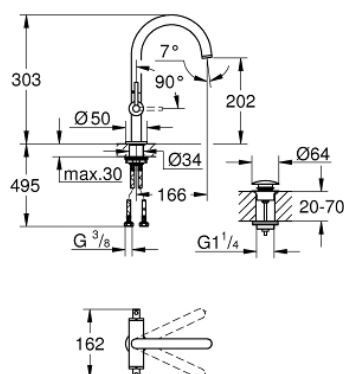


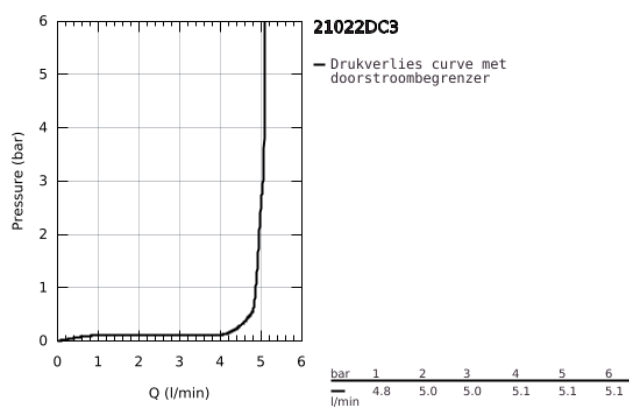
21 022 DC3 **ATRIO WASTAFELMENGKRAAN** **L-SIZE**



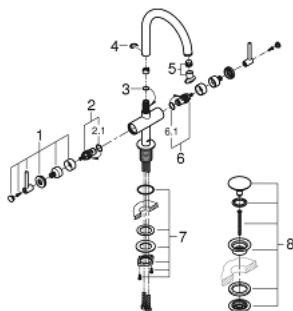
PRODUCTOMSCHRIJVING

- Kleur: supersteel (RVS look)
- keramisch bovendelen, 90°
- GROHE Water Saving 5,7 l/min laminaarstraalregelaar
- snelmontage systeem
- draaibare gegoten uitloop met mousseur en aanslagbegrenzer
- push-open waste 1 1/4"
- flexibele aansluitslangen
- hefboom grepen
- inclusief twee verschillende sets afdekkapjes. één set met ,H' en ,C' marking en één zonder marking.

21 022 DC3 **ATRIO WASTAFELMENGKRAAN** **L-SIZE**



21 022 DC3 **ATRIO WASTAFELMENGKRAAN** **L-SIZE**



ONDERDELEN , april 2017 – now

- 1: Atrio New paar van grepen blauw/rood (Bestel-nr 18027DC3)
- 2: Keramisch bovendeel 1/2" (Bestel-nr 45883000)
- 2.1: O-Ring Ø18,2 x Ø1,7 (Bestel-nr 0392400M)
- 3: Huls (Bestel-nr 0128500M)
- 4: Borgring (Bestel-nr 4826600M)
- 5: Laminaar-Straalregelaar (Bestel-nr 48408000)
- 6: Keramisch bovendeel 1/2" (Bestel-nr 45882000)
- 6.1: O-Ring Ø18,2 x Ø1,7 (Bestel-nr 0392400M)
- 7: Schachtbevestiging (Bestel-nr 48384000)
- 8: Waste set met push open plug (Bestel-nr 65807DC0)