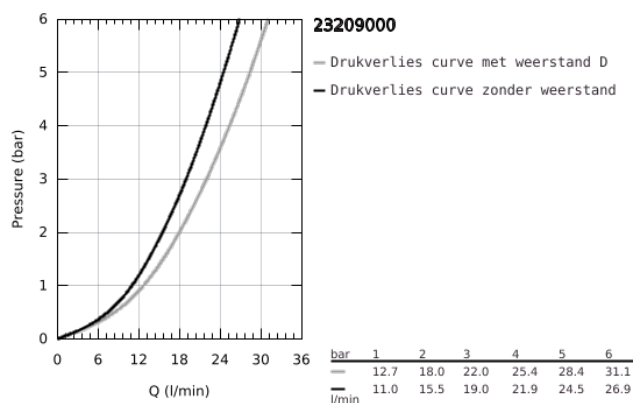
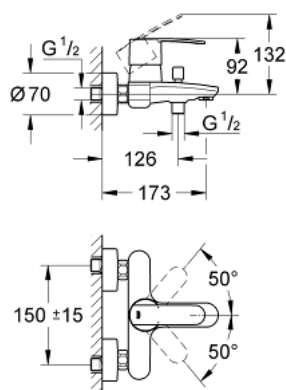


## 23 209 000 **WAVE COSMOPOLITAN BADMENGKRAAN**

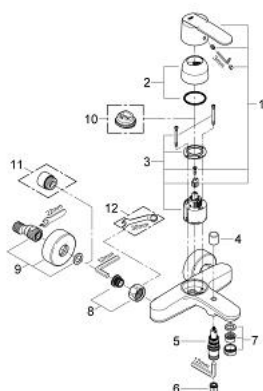


### PRODUCTOMSCHRIJVING

- Kleur: chroom
- metalen greep
- wandmontage
- GROHE SilkMove 46 mm kardoos met keramische schijven
- instelbare minimale hoeveelheid ca. 2,5 l/min
- met omstelling: bad/douche
- douche-aansluiting 1/2" met geïntegreerde terugslagklep
- met mousseur
- S-koppelingen
- beveiligd tegen terugstroming
- QuickSpanner inbegrepen



## 23 209 000 **WAVE COSMOPOLITAN BADMENGKRAAN**



### **ONDERDELEN** , februari 2011 – now

- 1: Greep (Bestel-nr 46801000)
- 2: Stofkap (Bestel-nr 46427000)
- 3: Kardoes (Bestel-nr 46048000)
- 4: Omstelknop (Bestel-nr 48022000)
- 5: Omstelling bad/douche (Bestel-nr 65655000)
- 6: Terugslagklep (Bestel-nr 08565000)
- 7: Mousseur (Bestel-nr 13952000)
- 8: Aansluitkoppeling 1/2" (Bestel-nr 45044000)
- 9: S-koppeling (Bestel-nr 12662000)
- 10: Aanslagbegrenzer (Bestel-nr 46308000)\*
- 11: Verlengstuk (Bestel-nr 0713000M)\*
- 12: Speciale sleutel (Bestel-nr 19377000)\*

\*Speciale accessoires