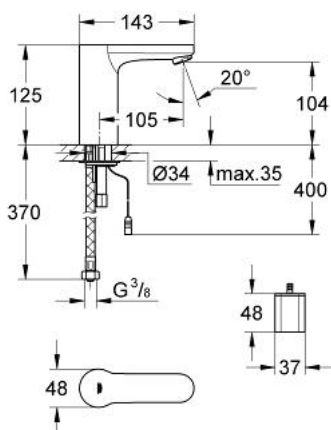


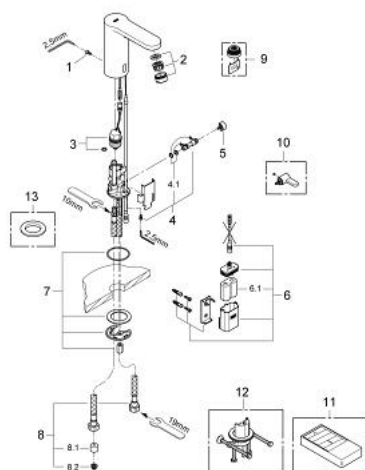
36 330 000 EUROSMART COSMOPOLITAN E INFRAROOD ELEKTRONISCHE WASTAFELKRAAN MET VERBORGEN MENGING



PRODUCTOMSCHRIJVING

- Kleur: chroom
- 6V lithium batterij, type CR-P2
- meervoudige controle batterijstatus
- met geïntegreerd magneetventiel
- externe batterij
- mengeenheid met instelbare temperatuurbegrenzer
- snelmontage systeem
- 7 voorkeuzeprogramma's:
- automatische 24/72-uurs spoeling
- op tijd of gebruikersafhankelijk
- met schoonmaakmodus
- veiligheidsuitschakeling automatisch na 60 sec. (fabrieksinstelling)
- extra functies te activeren met afstandsbediening
- instelbare spoeltijd
- detectiebereik instelbaar met afstandsbediening
- thermische desinfectie voor 3,5 of 11 minuten
- ingebouwde doorstroombegrenzer in de slangaansluiting
- GROHE Water Saving doorstroombegrenzer 5,7 l/min
- flexibele aansluitslangen
- terugslagkleppen
- vuilfilters
- geluidsklasse I volgens DIN 4109
- beschermingsklasse IP 59K
- CE-keurmerk
- GROHE Water Saving technologie voor minder water en een perfecte straal

36 330 000 EUROSMART COSMOPOLITAN E INFRAROOD ELEKTRONISCHE WASTAFELKRAAN MET VERBORGEN MENGING



ONDERDELEN , augustus 2010 – now

- 1: Schroeven (Bestel-nr 4283100M)
- 2: Mousseur (Bestel-nr 42832000)
- 3: Magneetventiel (Bestel-nr 42399000)
- 4: Mengas (Bestel-nr 42402000)
- 4.1: O-Ring (Bestel-nr 4284000M)
- 5: Afgedekte menginrichting (Bestel-nr 42408000)
- 6: Batterijhouder (Bestel-nr 42393000)
- 6.1: Batterij Lithium 6V (Bestel-nr 42886000)
- 7: Bevestigingsset (Bestel-nr 42400000)
- 8: Drukslang (Bestel-nr 42403000)
- 8.1: Terugslagklep (Bestel-nr 4240400M)
- 8.2: Filter (Bestel-nr 4241300M)
- 9: Mousseur (Bestel-nr 36133000)*
- 10: Menghendel (Bestel-nr 42401000)*
- 11: Infrarood afstandsbediening (Bestel-nr 36206000)*
- 12: Verdraai-beveiliging (Bestel-nr 36276000)*
- 13: Rozet (Bestel-nr 36370000)*

*Speciale accessoires