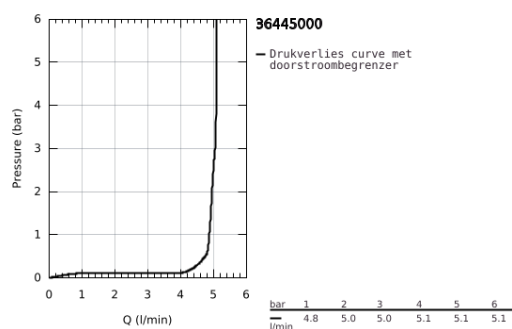
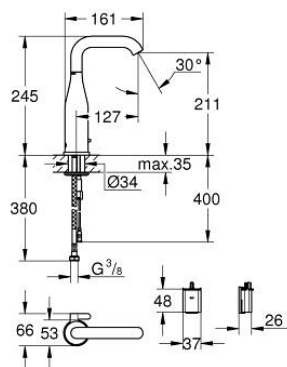


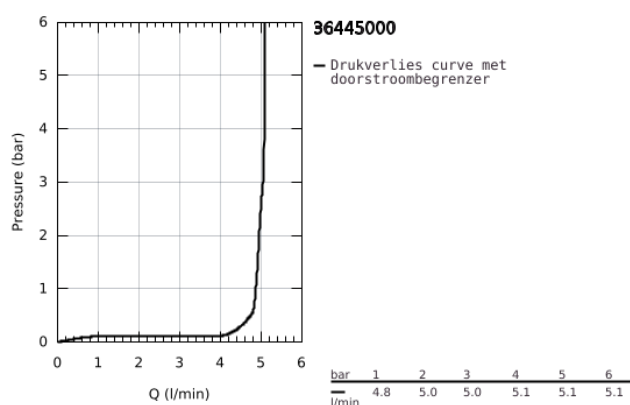
36 445 000 ESSENCE E INFRAROOD ELEKTRONISCHE WASTAFELMENGKRAAN MET MENGING EN INSTELBARE TEMPERATUURBEGRENZER M-SIZE



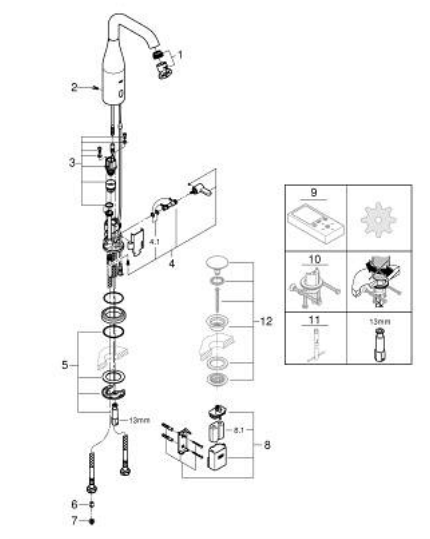
PRODUCTOMSCHRIJVING

- Kleur: chroom
- met infraroodsensor voor bi-directionele communicatie voor monitoring, configuratie en servicedoeleinden
- 6V lithium batterij, type CR-P2
- levensduur batterij: ong. 7 jaar (150 spoelingen per dag)
- GROHE Water Saving technologie voor minder water en een perfecte straal
- max 5,0 l/min doorstroombegrenzer bij 3 bar
- verstelbaar zwenkbereik 0 ° / 150 ° / 360 °
- laminaire straalregelaar
- flexibele aansluitslangen
- terugslagkleppen
- vuilfilters
- met geïntegreerd magneetventiel
- externe batterij
- snelmontage systeem
- meervoudige controle batterijstatus
- 7 voorkeuzeprogramma's:
- automatische spoeling
- thermische desinfectie
- reinigingsmodus
- extra functies en instellingen via de afstandsbediening 36 407
- CE-keurmerk
- geluidsklasse I volgens DIN 4109
- beschermingsklasse IP 59K

**36 445 000 ESSENCE E INFRAROOD ELEKTRONISCHE WASTAFELMENGKRAAN MET
MENGING EN INSTELBARE TEMPERATUURBEGRENZER
M-SIZE**



36 445 000 ESSENCE E INFRAROOD ELEKTRONISCHE WASTAFELMENGKRAAN MET MENGING EN INSTELBARE TEMPERATUURBEGRENZER M-SIZE



ONDERDELEN , april 2023 – now

- 1: Laminaar-Straalregelaar (Bestel-nr 48376000)
- 2: Schroeven (Bestel-nr 4283100M)
- 3: Magneetventiel (Bestel-nr 42479000)
- 4: Menghendel (Bestel-nr 42401000)
- 4.1: O-Ring (Bestel-nr 4284000M)
- 5: Bevestigingsset (Bestel-nr 42400000)
- 6: Terugslagklep (Bestel-nr 4257200M)
- 7: Filter (Bestel-nr 4241300M)
- 8: Batterijhouder (Bestel-nr 42393000)
- 8.1: Batterij Lithium 6V (Bestel-nr 42886000)
- 9: Afstandsbediening (Bestel-nr 36407001)*
- 10: Verdraai-beveiliging (Bestel-nr 36276000)*
- 11: Pijpsleutel (Bestel-nr 19017000)*
- 12: Waste set met push open plug (Bestel-nr 65807000)*

*Speciale accessoires