

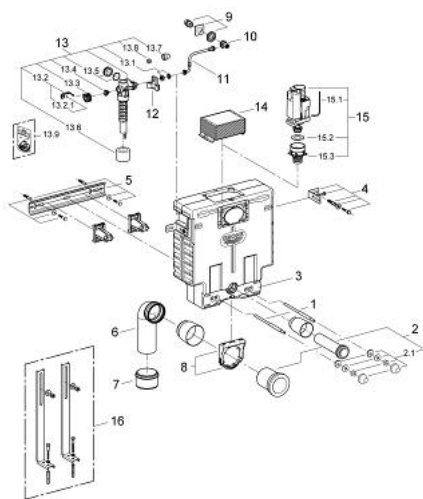
38 415 000 UNISET VOOR WC



PRODUCTOMSCHRIJVING

- met reservoir 6 - 9 L
- bouwhoogte 0,82 m
- front- of planchetbediening
- geluidsdempende EPS module voor inmetzelen
- railadapter voor enkelvoudige of seriemontage
- voor enkelvoudige of railmontage
- elementrail met bevestigingsmateriaal voor enkelvoudige montage
- 2 WC draadstangen
- afstand tussen draadeinden 180/230 mm
- keramiek montage
- PP-afvoerbocht 90 mm
- in diepte verstelbaar
- aan- en afvoergarnituur
- reservoir, 6 - 9 L instelbaar
- pneumatische spoelprincipe met 3 functies; grote spoeling, kleine spoeling en spoelonderbreking
- wateraansluiting van links/rechts of boven
- geluidsklasse I: onder 20 dBA
- geïsoleerd tegen condenswater
- wateraansluiting ½"
- hoekstopkraan ½"
- inkortbare ruwbouwset
- zonder bedieningsplaat
- GROHE Water Saving technologie voor minder water en een perfecte straal

38 415 000 UNISET VOOR WC



ONDERDELEN , april 2008 – now

- 1: Bouten (Bestel-nr 4276400M)
- 2: In- en uitlaatgarnituur (Bestel-nr 37311K00)
- 2.1: Bevestiging voor WC pot (Bestel-nr 43511SH0)
- 2.2: Verbindingsstuk (Bestel-nr 37119000)
- 3: Afdekkap (Bestel-nr 43915000)
- 4: Montageset compleet (Bestel-nr 4276300M)
- 5: Rail Voor Uniset (Bestel-nr 43931000)
- 6: Afvoerbocht Ø 90 mm (Bestel-nr 42327000)
- 7: Verloop 90/110 (Bestel-nr 42242000)
- 8: Afvoer bevestiging (Bestel-nr 42243000)
- 9: Wataansluiting (Bestel-nr 42234000)
- 10: Hoekstopkraan 1/2" (Bestel-nr 42235000)
- 11: Hogedrukslang (Bestel-nr 43325000)
- 11.1: O-Ring (Bestel-nr 0319100M)
- 12: Houder vlotterkraan (Bestel-nr 42195000)
- 13: Vlotterkraan (Bestel-nr 37095000)
- 13.1: Greep (Bestel-nr 43734000)
- 13.1.1: Dichting (Bestel-nr 4377000M)
- 13.2: Klepdeksel (Bestel-nr 43536000)
- 13.3: Membraan (Bestel-nr 4375800M)
- 13.4: Schroefkap (Bestel-nr 43735000)
- 13.5: Drijver vlotterkraan, 5 stuks (Bestel-nr 4379100M)
- 13.6: Dichtingsset (Bestel-nr 43722000)*
- 14: revisiekap (Bestel-nr 42326000)
- 15: AV1 bodemklep (Bestel-nr 42314000)
- 15.1: Slang voor drukplaat (Bestel-nr 42319000)
- 15.2: Dichting (Bestel-nr 42310000)
- 15.3: Bodemklep zitting (Bestel-nr 42315000)
- 16: Draagsteunen (Bestel-nr 37304000)*

*Speciale accessoires