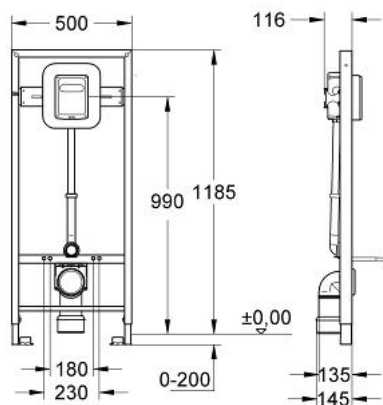


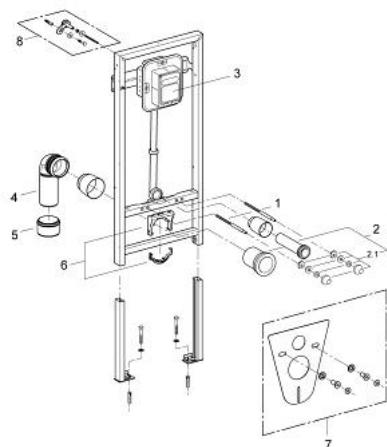
## 38 519 000 **RAPID SL WC ELEMENT**



### PRODUCTOMSCHRIJVING

- met WC drukspoeler 6 - 9 L
- voor hand- en elektronische bediening
- bouwhoogte 1,20 m
- toepassing: voor wand- of systeemwandmontage
- gelakt stalen frame
- compleet voormonteerd
- met hoogteverstelling fixatie
- bevestigingsmateriaal
- TÜV keur
- 2 WC draadstangen
- afstand tussen draadeinden 180/230 mm
- PP-afvoerbocht 90 mm
- in diepte verstelbaar
- verloopstuk 90/110 mm
- aan- en afvoergarnituur
- automatische spoeler
- instelbaar
- geluidsklasse I: onder 20 dBA
- 3/4"
- met stopkraan
- 6 - 9 L instelbaar
- doorspoelstuk
- instelbare volumestroom
- zonder wandbevestigingsset 3855800M
- zonder bedieningsplaat
- GROHE Water Saving technologie voor minder water en een perfecte straal

38 519 000 **RAPID SL WC ELEMENT**



**ONDERDELEN** , april 2008 – now

- 1: Bouten (Bestel-nr 4276400M)
- 2: In- en uitlaatgarnituur (Bestel-nr 37311K00)
- 2.1: Bevestiging voor WC pot (Bestel-nr 43511SH0)
- 2.2: Verbindingsstuk (Bestel-nr 37119000)
- 3: WC-Drukspoeler (Bestel-nr 37153000)
- 4: Afvoerbocht Ø 90 mm (Bestel-nr 42327000)
- 5: Verloop 90/110 (Bestel-nr 42242000)
- 6: Afvoer bevestiging (Bestel-nr 42243000)
- 7: Geluiddempingsset (Bestel-nr 37131000)\*
- 8: Wandbevestigingsset (Bestel-nr 3855800M)\*

\*Speciale accessoires