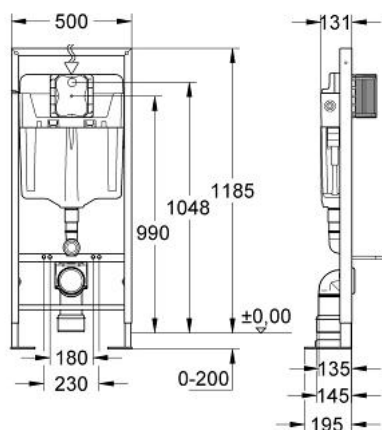


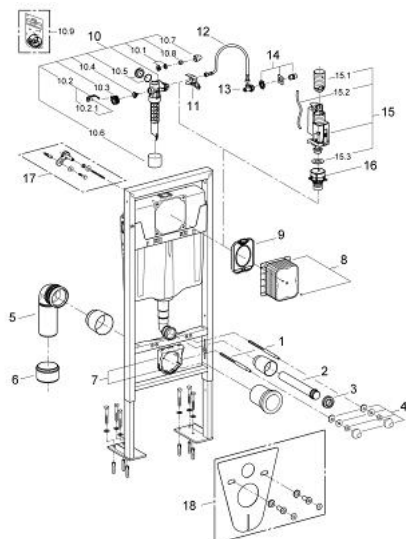
38 584 000 **RAPID SL WC ELEMENT**



PRODUCTOMSCHRIJVING

- GD-2 reservoir
- bouwhoogte 1,20 m
- voor vrijstaande montage voor wand of systeemwandmontage
- gecoate stalen frame, zelfdragend
- compleet voormonteerd
- met vaste aansluitingen
- voor enkelvoudige montage
- met hoogteverstelling fixatie
- bevestigingsmateriaal
- TÜV keur
- 2 WC draadstangen
- keramiek montage
- afstand tussen draadeinden 180/230 mm
- PP-afvoerbocht 90 mm
- in diepte verstelbaar
- verloopstuk 90/110 mm
- aan- en afvoergarnituur
- pneumatische spoelprincipe met 3 functies; grote spoeling, kleine spoeling en spoelonderbreking
- wateraansluiting van links, rechts, achter of boven
- geluidsklasse I: onder 20 dBA
- geïsoleerd tegen condenswater
- wateraansluiting 1/2" met geïntegreerde hoekstopkraan, slang handmatig monteerbaar
- ruwbouwset
- zonder wandbevestigingsset 3855800M
- zonder bedieningsplaat
- GROHE Water Saving technologie voor minder water en een perfecte straal

38 584 000 **RAPID SL WC ELEMENT**



ONDERDELEN , april 2008 – now

- 1: Bouten (Bestel-nr 4276400M)
- 2: Afvoerbocht (Bestel-nr 43352000)
- 3: Verbindingsstuk (Bestel-nr 37119000)
- 4: Bevestiging voor WC pot (Bestel-nr 43511SH0)
- 5: Afvoerbocht Ø 90 mm (Bestel-nr 42327000)
- 6: Verloop 90/110 (Bestel-nr 42242000)
- 7: Afvoer bevestiging (Bestel-nr 42243000)
- 8: Beschermkap (Bestel-nr 42324000)
- 9: Beschermplaat (Bestel-nr 42231000)
- 10: Vlotterkraan (Bestel-nr 37095000)
- 10.1: Greep (Bestel-nr 43734000)
- 10.1.1: Dichting (Bestel-nr 4377000M)
- 10.2: Klepdeksel (Bestel-nr 43536000)
- 10.3: Membraan (Bestel-nr 4375800M)
- 10.4: Schroefkap (Bestel-nr 43735000)
- 10.5: Drijver vlotterkraan, 5 stuks (Bestel-nr 4379100M)
- 10.6: Dichtingsset (Bestel-nr 43722000)*
- 11: Houder vlotterkraan (Bestel-nr 42246000)
- 12: Aansluitslang (Bestel-nr 42233000)
- 12.1: O-Ring (Bestel-nr 0319100M)
- 13: Hoekstopkraan 1/2" (Bestel-nr 42235000)
- 14: Wateraansluiting (Bestel-nr 42234000)
- 15: Bodemklep met overloop (Bestel-nr 42320000)
- 15.1: Verlenging overloop buis (Bestel-nr 42313000)
- 15.2: Slang voor drukplaat (Bestel-nr 42319000)
- 15.3: Dichting (Bestel-nr 42310000)
- 16: Bodemklep zitting (Bestel-nr 42315000)
- 17: Wandbevestigingsset (Bestel-nr 3855800M)*
- 18: Geluiddempingsset (Bestel-nr 37131000)*

*Speciale accessoires