

39 598 000 **RAPID SLX WC ELEMENT, 1,13 M INSTALLATIEHOOGTE**

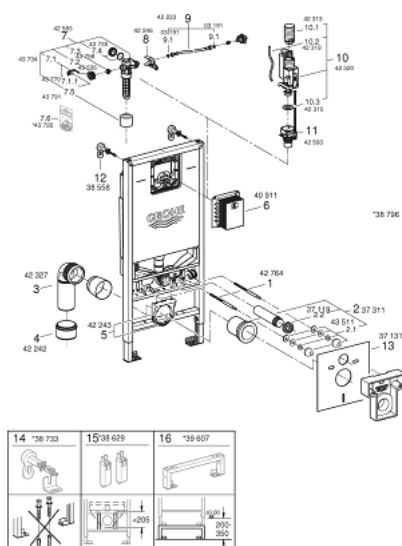


PRODUCTOMSCHRIJVING

- met spoelreservoir GD_X, 6 l
- bestaat uit:
- Rapid SLX WC element met geïntegreerde netspanningsaansluiting (39 596 000)
- wandbevestigingsset (38 558 00M)
- geluiddempingsset (37 131 000)
- inclusief flow manager
- montageschacht 66 791 000 voor grote bedieningsplaten 156 x 197 mm (niet inbegrepen)



39 598 000 **RAPID SLX WC ELEMENT, 1,13 M INSTALLATIEHOOGTE**



ONDERDELEN , februari 2020 – now

- 1: Bouten (Bestel-nr 4276400M)
- 2: In- en uitlaatgarnituur (Bestel-nr 37311K00)
- 2.1: Bevestiging voor WC pot (Bestel-nr 43511SH0)
- 2.2: Verbindingsstuk (Bestel-nr 37119000)
- 3: Afvoerbocht Ø 90 mm (Bestel-nr 42327000)
- 4: Verloop 90/110 (Bestel-nr 42242000)
- 5: Afvoer bevestiging (Bestel-nr 42243000)
- 6: Revisieschacht voor kleine bedieningsplaten (Bestel-nr 40911000)
- 7: Vlotterkraan (Bestel-nr 42583000)
- 7.1: Greep (Bestel-nr 43734000)
- 7.1.1: Dichting (Bestel-nr 4377000M)
- 7.2: Klepdeksel (Bestel-nr 43536000)
- 7.3: Membraan (Bestel-nr 4375800M)
- 7.4: Schroefkap (Bestel-nr 43735000)
- 7.5: Drijver vlotterkraan, 5 stuks (Bestel-nr 4379100M)
- 7.6: Dichtingsset (Bestel-nr 43722000)*
- 8: Houder vlotterkraan (Bestel-nr 42246000)
- 9: Aansluitslang (Bestel-nr 42233000)
- 9.1: O-Ring (Bestel-nr 0319100M)
- 10: Bodemklep met overloop (Bestel-nr 42320000)
- 10.1: Verlenging overloop buis (Bestel-nr 42313000)
- 10.2: Slang voor drukplaat (Bestel-nr 42319000)
- 10.3: Dichting (Bestel-nr 42310000)
- 11: Bodemkorf (Bestel-nr 42593000)
- 12: Wandbevestigingsset (Bestel-nr 38558000)
- 13: Geluiddempingsset (Bestel-nr 37131000)
- 14: Wandbeugels, flexibele plaatsing (Bestel-nr 38733000)*
- 15: Verlengset (Bestel-nr 38629000)*
- 16: Traverse (Bestel-nr 39607000)*

*Speciale accessoires